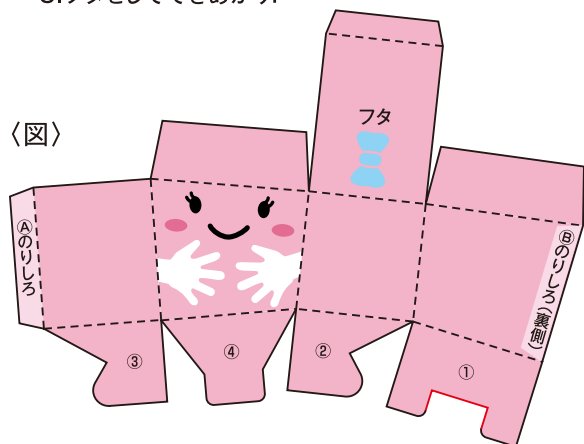


●カウリンミニボックスの作り方

1. 図のキリトリ線を参考にハサミで輪郭に沿って切り取ります。
2. 図の折り線部分を参考にそれぞれ折ります。
3. 図を参考に①と②ののりしろ部分にのりをつけて、貼り合わせます。
4. ①～④を山折りに折り込み、①の — 部分に②～④の順に差し込みます。
5. フタをしてできあがり!

———— キリトリ線
----- 折り線
—— のりしろ



●完成図

